

# Don Quijote y Dulcinea, sueño o realidad

## Rider Técnico

Escarramán Teatro dispone en propiedad equipo de luces, sonido (incluidos inalámbricos) y escenográficos, y que ponemos a disposición de los agentes contratantes **sin incremento de costo** de la representación para adecuar espacios insuficientemente dotados.

Los datos que exponemos son para salas convencionales.

### Audio

Equipo de sonido constante de:

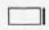


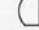

- Lector de CD.
- Mesa de mezclas con al menos entradas para el CD y un micrófono. Preferiblemente con efectos FX.
- Etapa de potencia de dos canales, al menos de 150 w/canal.
- P.A. de al menos 200 w, preferiblemente situadas en los hombros del escenario
- Un micrófono inalámbrico de solapa o mejilla. Si no se dispusiese de él, al contratar informar para que lo aportemos nosotros.

### Iluminación


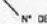
Si dispone la sala de varas sobre el escenario, se utilizarán. Si no dispusiese se utilizarán luces frontales y en calle. Si es necesario se instalarían en ambos lados del escenario, dos torres para colgar focos (disponemos de ellas).

El equipo constará de:

- Dimmer de al menos 12 canales (preferiblemente 24 o más), de más de 1.000 w/canal.
- Mesa de luces digital, de al menos 12 canales (preferiblemente de 24 o más). Programable con submaster al menos con 48 pasos.
- Focos: Depende del espacio.

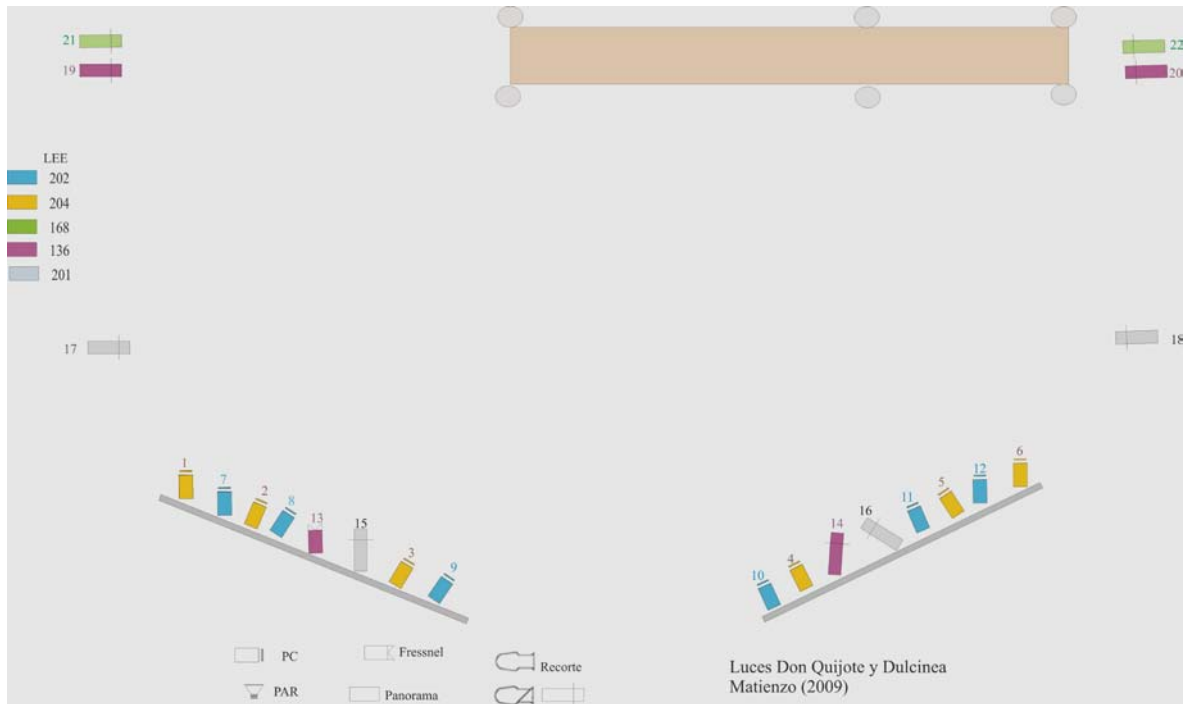
SIMBOLO	DESCRIPCION	UDS.
	PLANO CONVEXA 1KW ADB 9°/64°	16
	RECORTE E.T.C. 1KW DE 36°	12
	RECORTE ETC 1KW DE 25°/50°	9
	QUARZO 1KW	4
	PAR 64 n.5 TOMAS 1KW	6

FILTROS: 200, 204, 205,134,105 de LEE Y DIFUSOR 119 DE ROSCO  
GOBO DE VENIANA

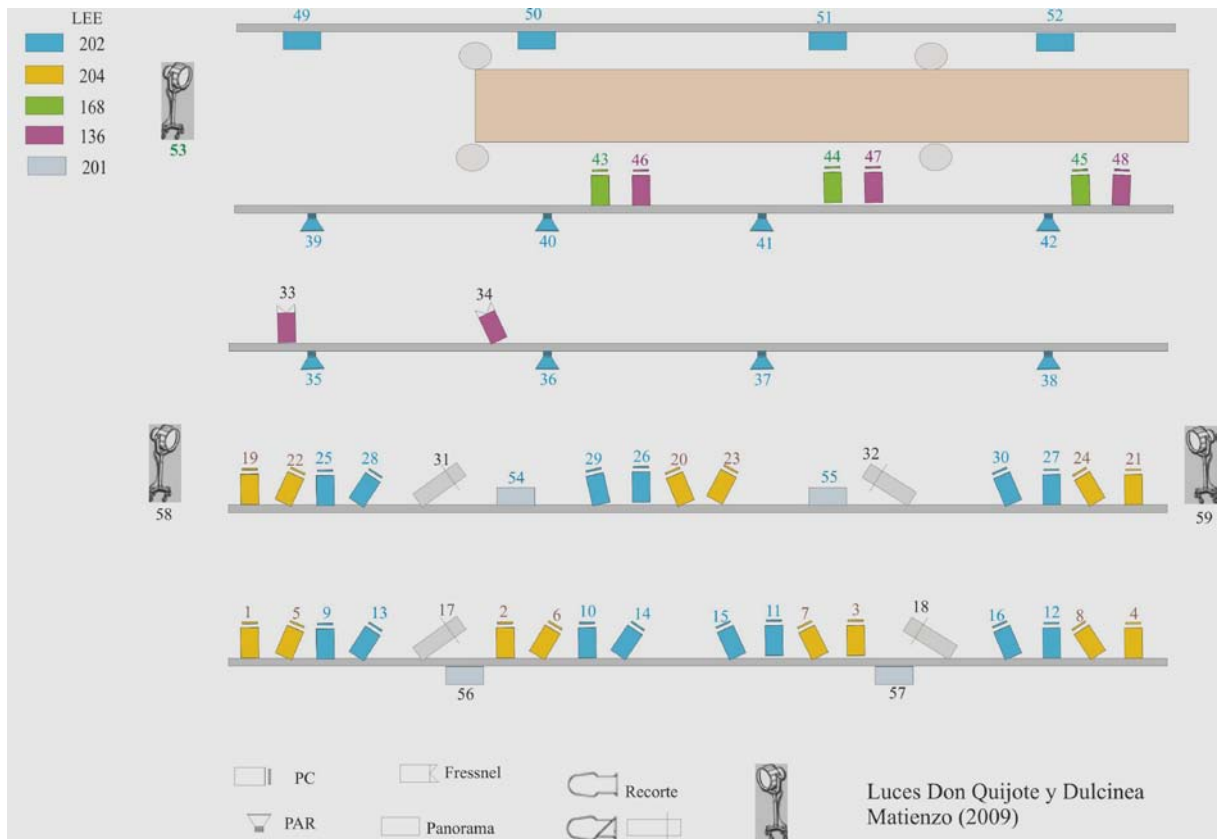
 N° DE FILTRO  
 N° DE FOCO

## Planos de luces y conexión a dimmer:

- o Si no hay varas en el teatro o altura menor a 5 metros.



- o Con varas: dependiendo de su número y situación sobre el escenario:



## Backline

- Camerinos: preferiblemente 6 con silla, perchas y espejo. Si no se dispusiese de tantos, por lo menos uno con cabida para 6 actores. Debe estar cerca del escenario, pues hay cambios frecuentes de vestuario.
- Escalera de acceso de escenario a patio de butacas, para acceso de los actores al público.
- Acceso de camerinos a sala para poder salir los actores al patio de butacas. Si no se pudiera, se utilizaría la escalera de escenario al patio de butacas.
- Una botella de agua mineral de 1'5 litros por cada actor.

## Escenario

Depende de los espacios escénicos. Nos adecuamos a distintos formatos.

Sería conveniente cumplir las siguientes características:

- Cámara negra.
- Cruce por el fondo tras la cámara negra.
- Salidas por fondo y laterales.

## AC

- Entrada general de corriente trifásica de más de 150 Amp. con Conector CEE Macho 5 polos. 63A. u otra conexión.

## Personal

- Dos mozos (negociables). No son montadores de escenografía, solo para cargar y descargar la furgoneta:
  - carga: 1 hora al llegar la furgoneta.
  - descarga: 1 hora tras finalizar la función.
- Eléctrico de sala: para informar de cuadros y otros aspectos y hacer acometidas de corriente a cuadro.